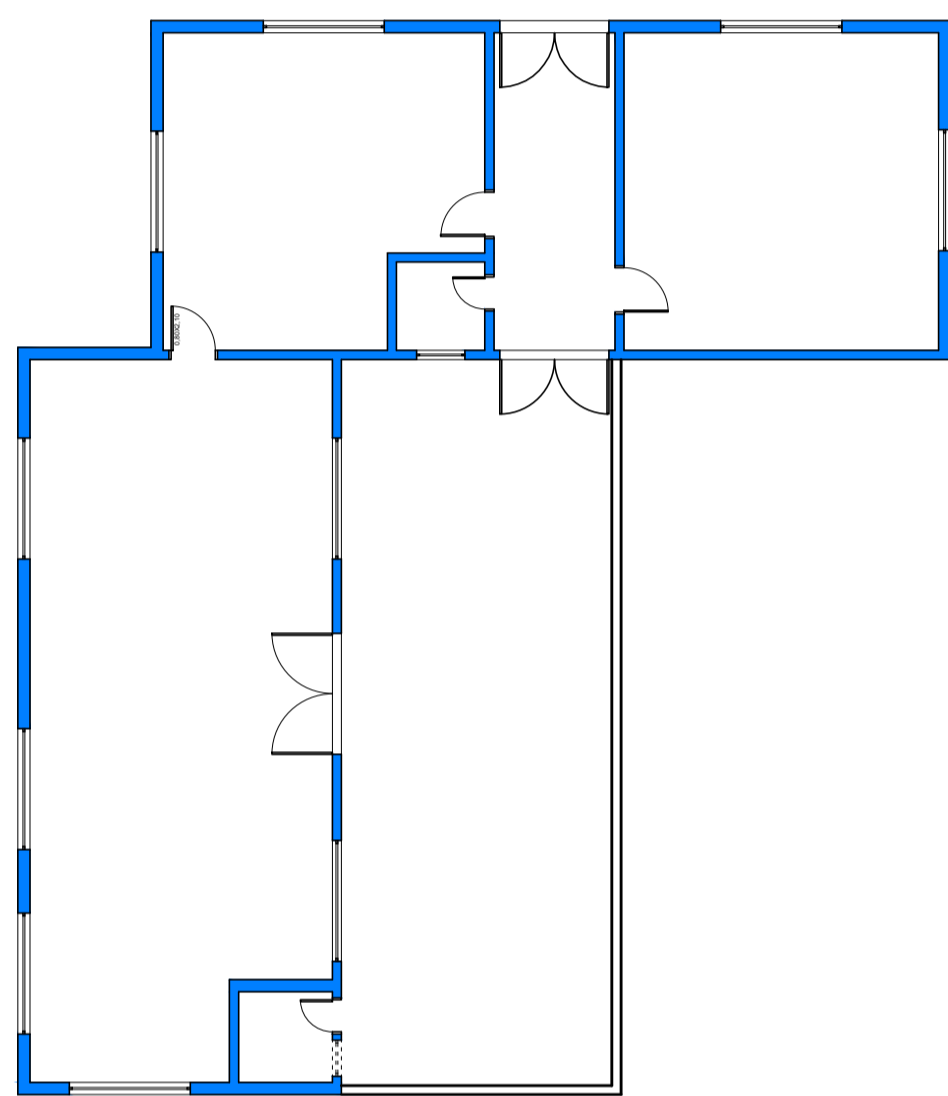


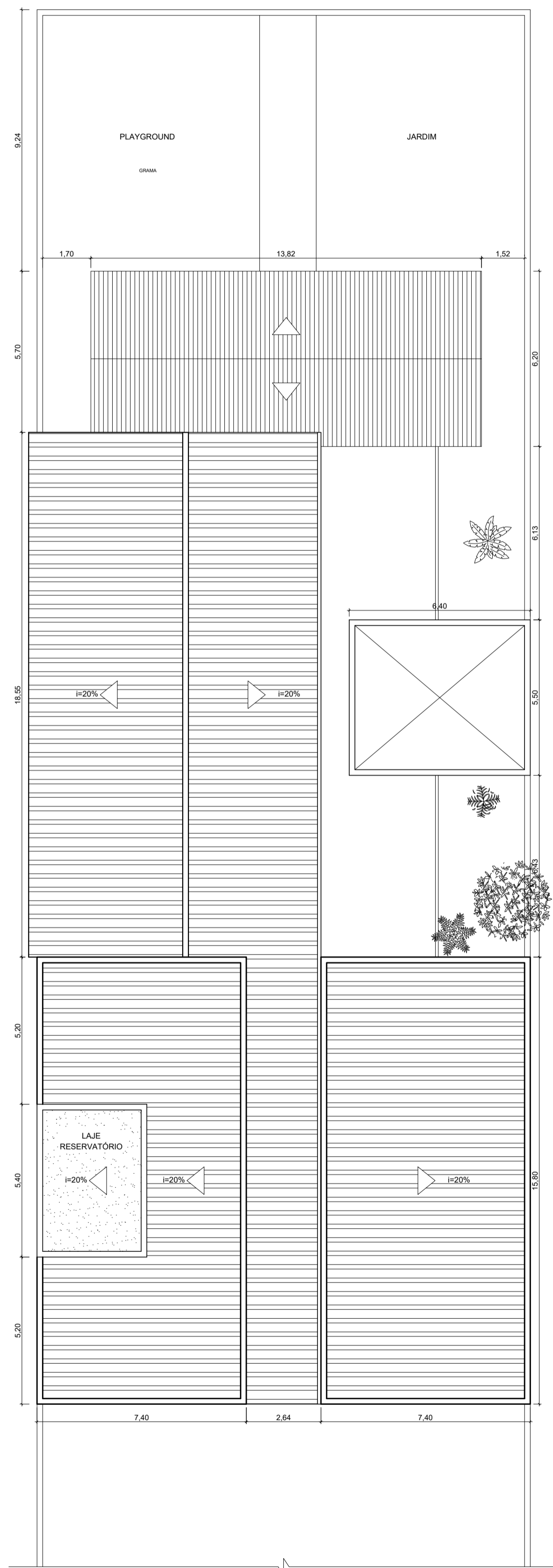
PLANTA de SITUAÇÃO e LOCALIZAÇÃO
esc.: 1/1500



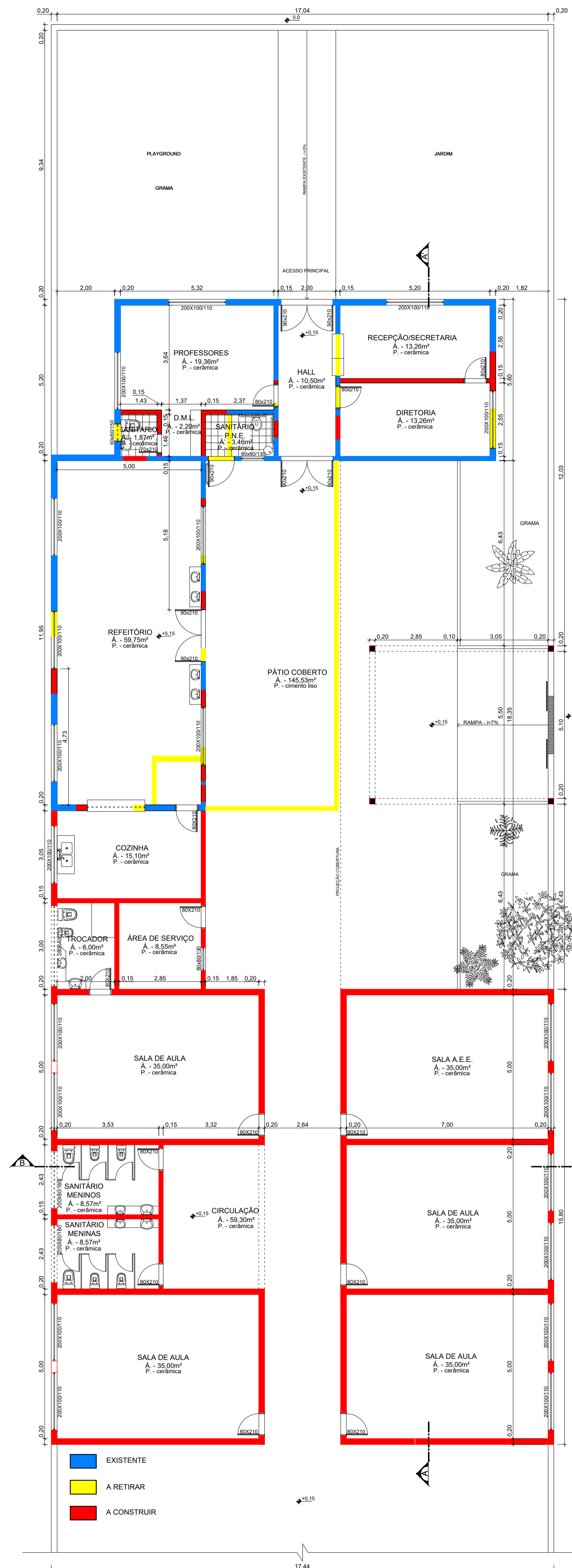
PROGRAMA DE NECESSIDADES ORIGINAL:

- 5 SALAS DE AULA
- SANITÁRIO FUNCIONÁRIOS
- SANITÁRIOS ALUNOS
- SANITÁRIO P.N.E.
- SALA PROFESSORES
- SALA DIREÇÃO
- RECEPÇÃO
- COZINHA
- REFETÓRIO
- BIBLIOTECA/BRINQUEDOTECA
- PÁTIO COBERTO

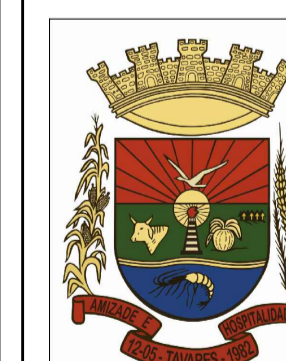
PLANTA BAIXA PRÉDIO EXISTENTE
esc.: 1/125



IMPLANTAÇÃO e COBERTURA
esc.: 1/125



PLANTA BAIXA TÉRREO
esc.: 1/100



PREFEITURA MUNICIPAL DE TAVARES

Secretaria de Coordenação, Planejamento, Projetos e Meio Ambiente
Abílio Vieira Paiva, 228 - (51)3674-1513

Reforma e ampliação da
Escola Municipal da Vila 12 de maio
ENDEREÇO: Rua Tereza Carvalho de Noronha, 445
Tavares/RS

PLANTA SITUAÇÃO/LOCALIZAÇÃO -
IMPLANTAÇÃO/COBERTURA - PLANTA BAIXA

GARDEL MACHADO DE ARAÚJO
Prefeito Municipal - 2017/2024

Resp. Téc. - José Marcos Sampaio da Costa
Engº Civil - CREA/RS 76.415-D

Projeto - Alessandro Garcia Soares
Arq. e Urbanista - CAUIRS A143804-2

Área total do terreno:
1.409,23m²
Área prédio existente:
139,48m²
Área a construir:
394,78m²
Área total prédio final:
534,26m²
DATA: 08/09/2021
ESCALAS: INDICADAS

PRANCHA
01/02