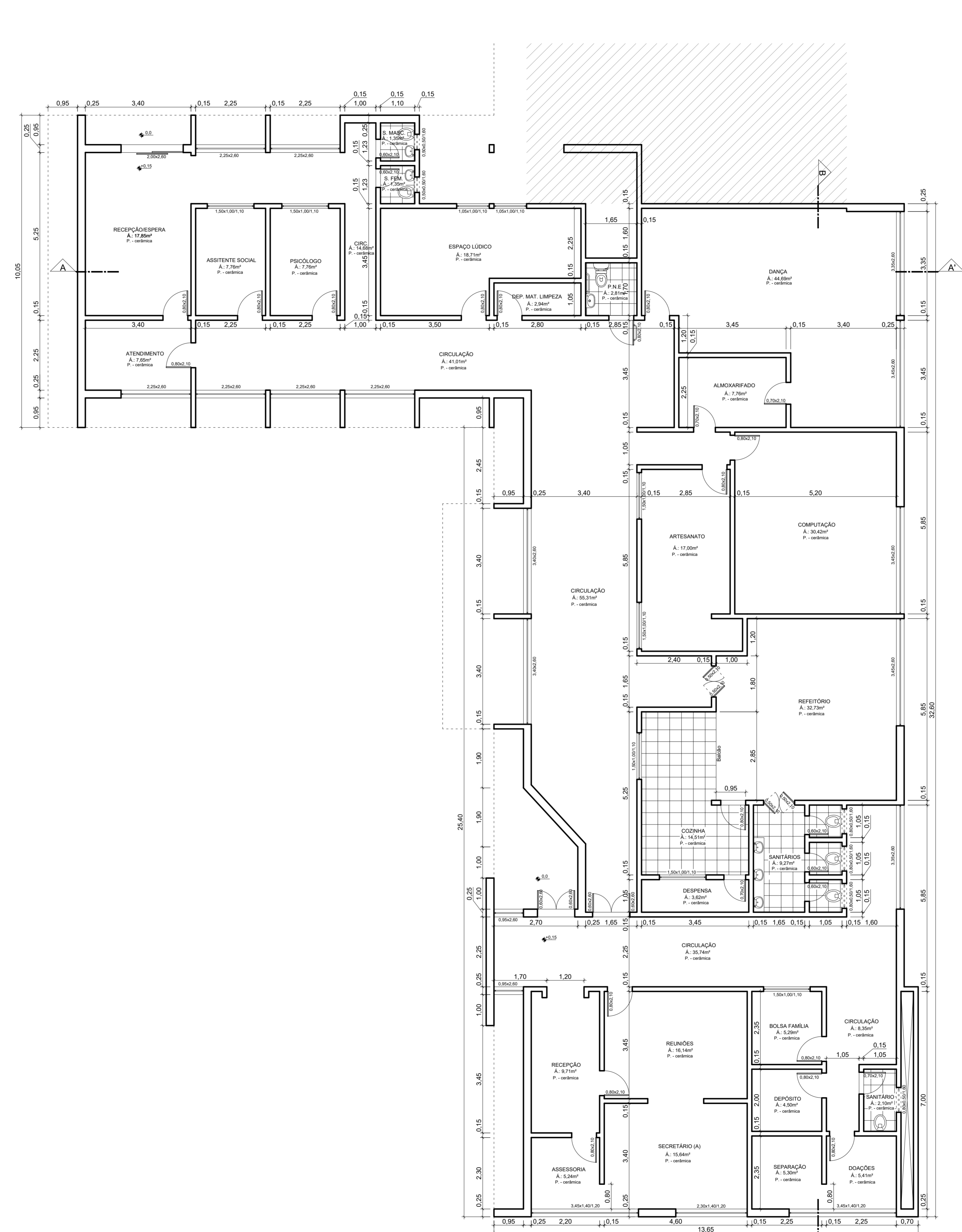


PLANTA BAIXA REFORMA  
esc.: 1/75



PLANTA BAIXA FINAL  
esc.: 1/75



**PREFEITURA MUNICIPAL DE TAVARES**  
Secretaria de Coordenação, Planejamento, Projetos e Meio Ambiente  
Abílio Vieira Paiva, 228 - (51)3674-1513

**REFORMA/ADAPTAÇÃO PRÉDIO CRAS - TAVARES/RS**

**PL. BAIXA REFORMA - PL. BAIXA OBRA FINALIZADA**

**GARDEL MACHADO DE ARAÚJO**  
Prefeito Municipal - 2017/2024

Mica Souza do Nascimento  
Secretária Coordenação, Planejamento, Projetos e Meio Ambiente

ÁREA TOTAL  
516,46m<sup>2</sup>

DATA: 06/10/2021  
ESCALAS: 1/75

Resp. Téc.: José Marcos Sampaio da Costa  
Eng<sup>o</sup> Civil - CREA/RS 75.415-D

Projeto: Alessandro Garcia Soares  
Arq. e Urbanista - CAU/RS A143804-2

PRANCHA  
**02/03**